



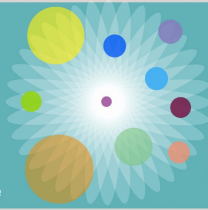
UNIVERSITÉ
PARIS-EST CRÉTEIL
VAL DE MARNE



UNIVERSITÉ
PARIS-EST
MARNE-LA-VALLÉE



éducation pratique
innovation littératie
langues cognition
numérique sciences
apprentissage arts
élèves école inclusive



UPEC
UNIVERSITÉ PARIS-EST CRÉTEIL

L'actu de la Recherche
pour l'Éducation

espe
Ecole Supérieure
du professorat
et de l'éducation
Académie de Créteil

Annonces d'évènements scientifiques et parutions

Journée d'études

➤ Le Centre de Recherche en Education de Nantes (CREN) organise une journée d'études sur « **La formation dans l'enseignement des arts vivants en Europe** » qui se déroulera le vendredi 20 octobre 2017 à l'Université de Nantes, bâtiment Tertre (salle T229)

[En savoir plus](#)

➤ Le laboratoire EXPERICE (Université Paris 13) organise une journée d'étude petite enfance sur le thème « **Voyager – Apprendre – Changer – I** » qui se déroulera le vendredi 24 novembre 2017 au CNAM – Amphithéâtre Jean-Baptiste Say – Paris

[En savoir plus](#)

➤ Le laboratoire Paragraphe avec le soutien de la Fondation UCP et de l'ESPE de l'académie de Versailles organise le 18 octobre 2017 une journée d'étude sur le thème « **Ecrire avec une tablette tactile à l'école** » avec la participation de Jean-Luc Velay (CNRS) et de Jacques Crinon (ESPE-UPEC)

[En savoir plus](#)

Séminaire

Le laboratoire LIS (Lettres, Idées, Savoirs) organise un séminaire de recherche en philosophie « Société, Environnement, Santé » aux dates suivantes:

–Jeudi 5 octobre 2017 17h–19h salle i135 sur le thème « **Qu'est ce qu'un avis en bioéthique?** » animé par Ali Benmakhlouf (Professeur des universités, UPEC)

–Jeudi 19 octobre 2017 salle i135 sur le thème « **Les nouvelles extériorisations de la vie: la biomédecine et ses infrastructures** » animé par Xavier Guchet (Professeur des universités, Université de Technologie de Compiègne)

Lieu: Université Paris Est Créteil – Campus Centre

Matinée scientifique

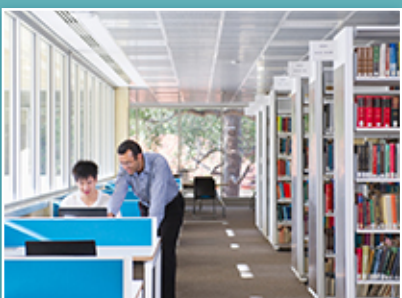
Le laboratoire CHArt organise sa 3^{ème} matinée scientifique qui se tiendra le jeudi 5 octobre 2017 à la Cité des Sciences et de l'Industrie (Salle Agora).

Au programme, présentation et interventions de deux axes :

«**Ingénierie Cognitive**» par T. Baccino et «**Raisonnement, jugement de probabilité, prise de décision** » par J. Baragatin.

[En savoir plus](#)





Lettre d'information éditée
par le Service Recherche et
Internationalisation

Maison de la Recherche et
de l'Innovation de l'ESPE de
l'académie de Créteil.

Responsable éditorial:
Denis ALAMARGOT

Assistante:
Tiana RAMAROSON

Chargée de communication:
Laura TALAVERA

Contact: Tiana RAMAROSON
ramaroson@u-pec.fr

Adresse web:
<http://espe.u-pec.fr/recherche/>

Annuaire de la recherche en éducation

Le réseau national des ESPE annonce la parution en ligne de l'annuaire Recherche du R-ESPE.

Non exhaustif et sur la base d'inscriptions volontaires, cet annuaire a pour but de donner un premier niveau d'information permettant de mieux connaître les chercheurs et les thématiques de recherche développées dans et autour des ESPE.

[En savoir plus](#)

Parution

Ce nouveau numéro de revue Ressources de l'ESPE de l'académie de Nantes est dédié aux travaux de recherche des étudiants MEEF Session 2016, il est destiné à la fois aux étudiants mais aussi aux formateurs et professionnels de l'enseignement et de l'éducation.

[En savoir plus](#)

Colloque ESPE – Corse

L'association Francophone d'Education Comparée (AFEC), l'ESPE de Corse, l'Université de Corse Pascal Paoli, l'Association Internationale des Sociologues de Langue Française (AISFL) et le Laboratoire Cultures, Education, Sociétés (LACES) organisent un colloque sur le thème « **Diversité culturelle et citoyenneté enjeux éducatifs à l'heure de la globalisation** » qui se tiendra du 12 au 14 octobre 2017 à Corte.

[En savoir plus](#)

Colloque international

Le laboratoire IMAGER EA 3958 organise du 19 au 21 octobre 2017 un colloque international dont le thème porte sur les « **Métissages linguistiques et culturels émergents: vers quelles médiations?** »

Résumé:

Nos sociétés contemporaines sont le théâtre de métissages linguistiques et culturels qui, s'ils ne sont pas nouveaux, s'accroissent, s'amplifient et se complexifient de façon inédite avec la mobilité géographique et informatique (...). Comment comprendre et étudier cette reconfiguration sociétale du monde contemporain du point de vue des langues qui nous réunissent et nous séparent à la fois ? ...

[En savoir plus](#)

Appel à projets, appel d'offres

➤ **RECHERCHE -ACCOMPAGNEMENT** dans les réseaux d'éducation prioritaire de l'académie de Créteil, porté par le Rectorat de l'académie de Créteil en partenariat avec l'ESPE.

Les réponses à cet appel à projet peuvent être envoyées au fil de l'eau à l'adresse suivante:

ce.accompagnement-recherche@ac-creteil.fr

Contact: Tiana Ramaroson

ramaroson@u-pec.fr

Service Recherche et Internationalisation

 Dossier de candidature à télécharger

➤ L'UPEC lance un appel d'offres « **Manifestations scientifiques 1ère vague** » visant à susciter une recherche de haut niveau ainsi qu'à valoriser les travaux des enseignants-chercheurs et chercheurs de ses laboratoires.

Les dossiers de candidature sont à envoyer avant le 13 octobre 2017 à 16h à

direction-recherche@u-pec.fr

[En savoir plus](#)

 Dossier de candidature à télécharger

Appel à communications

L'ESPE de Franche-Comté lance un appel à communications dans le cadre de la 7^{ème} édition des **Rencontres Jeunes Chercheurs en environnement informatiques pour l'apprentissage humain** (EIAH) qu'elle organise du 3 au 5 avril 2018 à Besançon avec l'appui de l'Association des Technologies de l'Information pour l'Enseignement et la Formation (**ATIEF**).

La date limite de soumission des articles est fixée au 19 novembre 2017.

[En savoir plus](#)

Appel à candidatures

Bourse de Post-Doctorat - Programme ERASMUS Mundus Impakt

Nouvel appel à candidatures pour des bourses de mobilité Post-doctorat de 6 mois coordonné par l'Université de Rouen Normandie.

La date limite pour envoyer son dossier de candidature est fixée au 27 octobre 2017.

[En savoir plus](#)

Appel à contributions

COLLECTER, INTERPRETER, ENSEIGNER L'ECRITURE. Analyse linguistiques des écrits d'élèves

Coordination: Jacques David, Université de Cergy-Pontoise - ESPE de Versailles et Claire Doquet, Université Sorbonne Nouvelle.

Pour la revue numéro 57 de Repères

Date limite d'envoi des propositions: 15 octobre 2017 aux deux adresses Jacques David jak.david@orange.fr

Claire Douquet bouquet.claire@orange.fr

[En savoir plus](#)

Lancement de l'appel à projets générique de l'ANR 2018

Ouvert à toutes les disciplines scientifiques et à tous types de recherche, depuis les projets les plus fondamentaux jusqu'aux recherches appliquées menées dans le cadre de partenariats avec des entreprises en notamment les PME et les TPE.

Les champs scientifiques et thématiques ciblés par cet appel sont décrits dans le plan d'action 2018 de l'ANR.

[En savoir plus](#)

[Règlement financier](#)

Publications des chercheurs en poste ou intervenant à l'ESPE de l'académie de Créteil

(2nd et 3^{ème} trimestre 2017 – ✂ mise à jour)

Articles dans des revues à comité de lecture

- ✂ **Brogère G.** (2016), Apprentissages et professionnalité au sein des structures d'accueil des jeunes enfants, *Hellenic Journal of Research in Education*, Volume 5, Issue 1, 165-171. [EXPERICE - Université Paris 13]
- ✂ Boulin, A. & **Claude, M-S.** (2017). « L'agir enseignant vu par des collégiens : entre doxas et expertise » *Recherches en éducation*, n°29 La modélisation des savoirs dans les analyses didactiques des situations d'enseignement et apprentissage. Coordonné par Florence Ligozat et Christian Orange <http://www.recherches-en-education.net> [CIRCEFT-UPEC]
- ✂ **Cadet, L.** (2017). Discours professionnels et rapport aux objets et aux savoirs didactiques. Des genres, des pratiques, des effets et des limites de la réflexivité. *Les Cahiers de l'ASDIFLE*, n° 28 154-164. [CIRCEFT-UPEC]
- * **Castro, I.V.D.** (2017). Enjeux de l'improvisation théâtrale en cours de langues. *Recherche et pratiques pédagogiques en langue de spécialité*, Vol.36 n°2. URL: <http://apliut.revues.org/5707> ; DOI : 10.4000/apliut.5707 [IMAGER-UPEC]
- * **Castro, I.V.D.** (2017). La voz poética de dos « coetáneos » : Germán Bleiberg y Miguel Hernández, in E. Fisbach & P. Rabaté (eds), *Les générations dans le monde ibérique*. HispanismeS, 8, 129-139. [IMAGER-UPEC]
- * **Delarue-Breton, C.** (2017). Activité dialogique à l'école : observations sur l'élaboration des significations au sein du dialogue scolaire. *Recherches en didactique des langues et des cultures*, 14-2 <http://rdlc.revues.org/1875> [CIRCEFT-UPEC]
- ✂ **Ferone, G.** (2017) Ria, L. (dir.) (2015). Former les enseignants au XXI^e siècle. Établissement formateur et vidéoformation, *Recherche et formation* [En ligne], Notes critiques & lectures, 2017, mis en ligne le 14 septembre 2017, consulté le 24 septembre 2017. URL : <http://rechercheformation.revues.org/2596> [CIRCEFT-UPEC]
- * **Ferone, G.** (2017). Effets perçus de l'engagement en formation à distance sur les pratiques et les compétences des enseignants du supérieur. *Distances et médiations des savoirs* [En ligne], 18 | 2017 URL : <http://dms.revues.org/1890> ; DOI : 10.4000/dms.1890 [CIRCEFT-UPEC]
- * Fersing, E., **Ployé, A.** & **Delarue-Breton, C.** (2017). De quelques usages de la psychanalyse en éducation et formation. *Revue française de psychanalyse*, 2, 503-514. [CIRCEFT-UPEC]
- ✂ **Garnier P. & Brogère G.** (2017). Des tout-petits « peu performants » en maternelle. Ambition et misère d'une scolarisation précoce, *Revue française des affaires sociales*, 2017/2, 83-102. [EXPERICE - Université Paris 13]
- ✂ **Garnier P.** & Gilon C. (2017), Corps et culture matérielle : mises à l'épreuve dans les toilettes scolaires, *Corps*, n°15, 143-154. [EXPERICE - Université Paris 13]
- ✂ **Garnier P.** et Gilon C. (2017). Les toilettes à l'école : un objet de conflits dans la coéducation, *Education, Santé, Sociétés*, vol.3, n° 1, 105-119. [EXPERICE - Université Paris 13]
- ✂ **Loicq M.** (2017). De quoi l'éducatif aux médias numériques est-elle la critique?, *tic&société*, Vol. 11, n°1, 137-165 [CEDITEC-UPEC]
- * Morin, M.-F., Bara, F., & **Alamargot, D.** (2017). Apprentissage de la graphomotricité à l'école : Quelles acquisitions? Quelles pratiques? Quels outils?. *Scientia Paedagogica Experimentalis*. LIV 1-2, 47-82 [CHArt-UPEC]
- * Petitjean A-M., Cordier, A. & **Alamargot, D.** (2017). Texte de présentation d'écriture numérique : des usages sociaux aux formations. *Le Français Aujourd'hui*, 196. [CHArt-UPEC]

* Piquée, C. & **Viriot-Goedel, C.** (2016). La fréquentation des dispositifs d'aide aux élèves en difficulté au cours préparatoire : un révélateur de l'organisation scolaire contemporaine. *Revue Française de Pédagogie*, 194, 47-70. [CIRCEFT-UPEC]

✂ **Richard-Principalli, P.** (2017). Le Front populaire dans les récits historiques pour la jeunesse. *Amnis, Revue de civilisation contemporaine Europe /Amériques, Écrire l'histoire pour la jeunesse*, 16 (juillet), <http://amnis.revues.org/3033> [CIRCEFT-UPEC]

* **Sévérac, P.** (2017). L'éducation comme éthique : Spinoza – II – Les affects de l'éducation, en collaboration avec Ariel Suhamy (<http://skhole.fr/node/517>) dans la revue *Skhole.fr*, dans la série « Spinoza et l'éducation », coordonnée par J. Gautier & P. Sévérac (<http://skhole.fr/node/492>). [LIS-UPEC]

Monographies, chapitres d'ouvrage, articles dans des revues sans comité de lecture

✂ **Brogère G.**, Guénif-Souilamas N., **Rayna S.** (2016), Cultural and Political Influences on Preschool Pedagogy. The case of French école maternelle. In Joseph Tobin (ed.) *Preschool ans Im/migrants in Five Countries*, Series Early Childhood and Education, vol. 1, Brussels, P.I.E. Peter Lang, 87-95 [EXPERICE - Université Paris 13]

✂ **Cadet, L.** & Cicurl, F. (2017). Réfléchir les pratiques enseignantes – de l'analyse des interactions didactiques à l'analyse des discours sur les pratiques. N. Guichon & M. Tellier (Éds.). *Enseigner l'oral en ligne. Une approche multimodale*. Paris : Didier, 243-265 [CIRCEFT-UPEC]

* **Fortun-Carillat, V.** (2017). « Pratiques communautiques au sein de communautés virtuelles dites de pratiques - Nouvelles formes d'appropriation et de participation », in E. Soulier & J. Audran (dir.), *Communautés de pratiques et management de la formation*, .227-250. Belfort : Editions UTBM. [LIRTES-UPEC]

✂ **Janner-Raimondi, M.** (2017). L'éducation-formation : un projet politique qui engage plusieurs niveaux de responsabilité. In : C. Delory-Momberger, F. Durpaire & B. Mabilon-Bonfils (dir.). *Lettre ouverte contre l'instrumentalisation politique de la laïcité*. Paris : Ed. de l'aube, 83-90. [EXPERICE - Université Paris 13]

✂ **Janner-Raimondi, M.** & **Bedoin, D.** (2016) Parcours d'inclusion de jeunes enfants en situation de handicap en maternelle : rapport(s) au cadre des règles de vie de classe.. *Carrefours de l'éducation*, numéro H.S 42, 2005-2015 - *Quelles évolutions en matière d'inclusion ?* , coordonné par Christine Berzin et Laure Ibernou, 75-90 [EXPERICE - Université Paris 13]

✂ **Netter, J.** (2017). « Rythmes scolaires », in Agnès van Zanten (dir.), *Dictionnaire de l'éducation*, 2ème édition, Paris : *Presses Universitaires de France*. [CIRCEFT-UPEC]

* **Pereira, I.** (2017). Penser une pédagogie de l'émancipation face au nouvel esprit du capitalisme, in D. Broussal & J-F. Marcel (dir.), *Emancipation et Recherche en éducation*, Editions du Croquant, Paris, 57-79. [LIS-UPEC]

* **Plagnol, M-E.** (2017). Mise en scène de soi et du groupe : les théâtres de société, in M. Poirson & G. Spielmann (dir.), *Dix-Huitième Siècle, Société du spectacle* , 49 - 89-101[LIS-UPEC]

* **Richard-Principalli, P.** (2017). L'enfant-soldat dans le témoignage et dans la fiction de jeunesse : comment dire la violence extrême. In G.-A. Kadi et J. Villeneuve (dir.), *Acteur et victime. La figure de l'enfant dans les guerres modernes*. Québec : Presses de l'Université Laval, coll. « Mémoire et survivance ».95-117. [CIRCEFT-UPEC]

Publications dans des actes de colloque

✂ Bosdeveix, R., **Crépin-Obert, P.**, **Fortin, C.**, Leininger-Frézal, C., Regad, L. et Turpin, S. (2017). Self-reported teaching practices when implemented The French Vigie-Nature Ecole program of citizen science. Colloque international ESERA *European Science Education Research Association*, Irlande – Dublin, August 23th - 25th [LDAR-UPEC]

✂ **Crépin-Obert, P.** (2017). Le problème controversé de l'âge de la Terre : étude comparée historique et scolaire en interaction. In Symposium «Places et fonctions de l'Histoire des sciences biologiques et géologiques dans l'enseignement et la formation » coord. P. Crépin-Obert & C. Roux-Goupille . 6^{ème} Congrès de la Société Française d'Histoire des Sciences et des Techniques, Strasbourg, 19-21 avril 2017. [LDAR-UPEC]

✂ **Crépin-Obert, P.** & Refrégier, G. (2017) Co-Organisation scientifique du Colloque AFP-SVT « *Le mémoire MEEF-SVT : diversité des pratiques, unité des enjeux entre formation professionnelle et recherche en didactique des sciences ?* ». Université Paris Diderot, 20 juin 2017 [LDAR-UPEC]

* **Fourcade, S.** (2016). Lire et écrire au château à la fin du Moyen Âge : les espaces de l'étude dans les résidences de la noblesse laïque , *Lire, danser et chanter au château. La culture châtelaine, XIIIe-XVIIe siècles*, J-M Cauchies, M. Henrion, P. Bragard (dir.), Actes du 4e colloque international organisé au château fort d'Ecaussinnes-Lalaing 22, 23 et 24 mai 2013, Turnhout, Brepols, 2016, 75-90 [CRHEC-UPEC]

✂ **Pagnol, M-E.** (2017). Rousseau and his early comedies », Conference organized by the research group Performing Premodernity « Performing modernity : Rousseau and the Theatre: Political-Aesthetic Ideals and Practices », Stockholm University, 24-26 August 2015 *Rousseau on stage: playwright, musician, spectator, Oxford University Studies in the Enlightenment*, 2017, 139-156. [LIS-UPEC]

✂ **Pagnol M-E.** (2017). Marge dans la marge ou le théâtre de Sade à Charenton comme théâtre de société » in *Théâtres en liberté du XVIIIe au XXe siècle. Genres nouveaux, scènes marginales ?*, Actes du colloque international organisé les 31 mai et 1er juin 2013 par Valentina Ponzetto à l'Université de Genève avec le soutien du Fonds National de la recherche Suisse ; publiés sous la direction de Valentina Ponzetto (FNS / Université de Lausanne) avec la collaboration de Sylvain Ledda (CÉRÉdl – EA 3229).(c) Publications numériques du CÉRÉdl, "Actes de colloques et journées d'étude (ISSN 1775-4054)", n° 19 URL: <http://ceredi.labos.univ-rouen.fr/public/?marge-dans-la-marge-ou-le-theatre.html> [LIS-UPEC]

* **Pagnol, M-E.** (2017). Marge dans la marge ou le théâtre de Sade à Charenton comme théâtre de société in *Théâtres en liberté du XVIIIe au XXe siècle. Genres nouveaux, scènes marginales ?*, Colloque international organisé les 31 mai et 1er juin 2013 par Valentina Ponzetto à l'Université de Genève avec le soutien du Fonds National de la recherche Suisse ; publiés sous la direction de Valentina Ponzetto (FNS / Université de Lausanne) avec la collaboration de Sylvain Ledda (CÉRÉdl – EA 3229). <http://ceredi.labos.univ-rouen.fr/public/?marge-dans-la-marge-ou-le-theatre.html> [LIS-UPEC]

Edition d'ouvrages ou de numéros de revue ou d'actes de colloques

* Aguilar Rio, J., **Cadet, L.**, Muller, C. & Rivière, V. (Éds.) (2017). *L'enseignant et le chercheur au cœur des discours, des textes et des actions. Mélanges offerts à Francine Cicurel*. Paris : Riveneuve Éditions. [CIRCEFT-UPEC]

✂ Bedoin, D. & **Janner-Raimondi, M.** (2017). *Parcours d'inclusion en maternelle*. Nîmes : Ed. Champs Social, coll. « Besoins éducatifs particuliers ». [EXPERICE - Université Paris 13]

✂ Bedoin, D. & **Janner-Raimondi, M.** (dir.) (2016). *Petite enfance et handicap. Famille, crèche, maternelle*. Grenoble : Presses Universitaires de Grenoble, collection : « Handicap, vieillesse, société ». [EXPERICE - Université Paris 13]

✂ **Cadet, L.**, Leclère, M. & Tellier, M. (2017). De la corporéité de l'action aux outils d'enseignement : étude de la matérialité de l'agir professoral. J. Aguilar Rio, L. Cadet, C. Muller & V. Rivière (Éds.). *L'enseignant et le chercheur au cœur des discours, des textes et des actions. Mélanges offerts à Francine Cicurel*. Paris : Riveneuve Éditions, 213-232. [CIRCEFT-UPEC]

✂ Cislaru, G., **Claudel, C.**, Vlad, M. (2017) *L'écrit universitaire en pratique, Méthodologie, application et exercices autocorrectifs*, Louvain-la-Neuve, De Boeck Supérieur, Collection Méthodes en sciences humaines (3ème édition) [CLESTHIA - Université Sorbonne Nouvelle]

- ✂ **Janner-Raimondi, M.** (Dir.) (2016). « Petite enfance et politique inclusive : quelle prise en compte du handicap ? » *Spirale*, n°57. [EXPERICE - Université Paris 13]
- ✂ **Janner-Raimondi, M.** (2017). *Visages de l'empathie*. Nîmes : éd. Champ Social, coll. « Besoins éducatifs particuliers ». [EXPERICE - Université Paris 13]
- ✂ **Janner-Raimondi, M.** & Ruolt, A. (Dir. 2017). *JE-TU-NOUS-VOUS... Apprendre à construire la vie ensemble*. Paris : L'Harmattan, collection : « Pédagogie : Crises, mémoire, repères ». [EXPERICE - Université Paris 13]
- ✂ **Janner-Raimondi, M.** & Wittorski, R. (2017). *Rhétorique de l'implicite en Education Formation : entre discours et pratiques*. Rouen : Presses Universitaires Rouen Le Havre. [EXPERICE - Université Paris 13]
- * Morin, M-F., Gonçalves, C. & Alamargot, D. (2017). La littéracie à l'école: avancées internationales. <http://savoirs.usherbrooke.ca/handle/11143/9726> [CHArt-UPEC]
- ✂ **Rayna S.** & **P. Garnier** (dir.) (2017). *Transitions dans la petite enfance*. Recherches en Europe et au Québec. Bruxelles, PIE Peter Lang [EXPERICE - Université Paris 13]

[CEDITEC-UPEC] : Centre d'Etude des Discours, Images, Textes Ecrits, Communication – EA 3119

[CHArt-UPEC] : Laboratoire Cognitions Humaine et Artificielle – EA 404, en co-tutelle UPEC, EPHE, Université Paris 8, Université Paris 10

[CIRCEFT-UPEC] : Centre Interuniversitaire de Recherche, Culture, Formation et Travail – EA 4384, axe Education et Scolarisation, en co-tutelle UPEC, Université Paris 8 Saint-Denis

[CLESTHIA-Université Sorbonne Nouvelle] : Langage, Système, Discours EA 7345

[CRHEC-UPEC] : Centre de Recherche en Histoire Européenne Comparée, de l'antiquité à nos jours – EA 4392

[EXPERICE-Université Paris13] : Centre de Recherche Interuniversitaire Expérience Ressources Culturelles Education EA 3971

[IMAGER-UPEC] : Institut des Mondes Anglophone, Germanique et Roman – EA 3958

[LDAR-UPEC] : Laboratoire de didactique André REVUZ – EA 4434 en co-tutelle UPEC, Université Paris Diderot, Université Cergy Pontoise, Université d'Artois, Université de Rouen

[LIRTES-UPEC] : Laboratoire Interdisciplinaire de Recherche sur les Transformations de pratiques Educatives et des pratiques Sociales – EA 7313

[LIS-UPEC] : Lettres, Idées, Savoirs – EA 4395