

PERSONNELS

Comment trouver son numéro de matricule RH

Modalité n°1
Sur votre carte professionnelle

Modalité n°1 - Sur votre carte professionnelle

Les prochaines élections aux conseils centraux se feront par vote électronique.

Comment trouver son numéro de matricule ?

Dans un premier temps, vous pouvez le trouver sur votre carte professionnelle.



➤ **Votre numéro de matricule** figure sous le code-barres qui est au verso de votre carte professionnelle.

Votre mot de passe pour vous identifier lors de ce vote par voie électronique **sont les chiffres** qui se trouvent entre les étoiles * XXXXXX *.

PERSONNELS

Comment trouver son numéro de matricule RH

Modalité n°2 Sur votre espace personnel SIHAM

Modalité n°2 - Sur votre espace personnel SIHAM

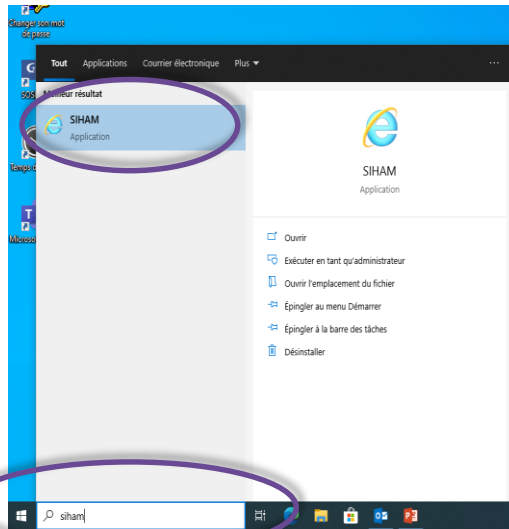
Les prochaines élections aux conseils centraux se feront par vote électronique.

Comment trouver son numéro de matricule ?

Si toutefois vous n'avez pas votre carte professionnelle avec vous mais que vous disposez d'un accès internet, vous pouvez le trouver sur votre espace personnel SIHAM.

- Assurez-vous que vous êtes **connectés au réseau de l'UPEC ou au VPN**.
- Pour accéder à SIHAM, procédez comme suit :

Etape 2



1. Tapez SIHAM dans la barre de recherche Windows ;
2. Cliquez sur l'icone de l'application SIHAM dès que celle-ci vous est proposée;
3. Une fenêtre vers l'intranet UPEC va s'ouvrir ;

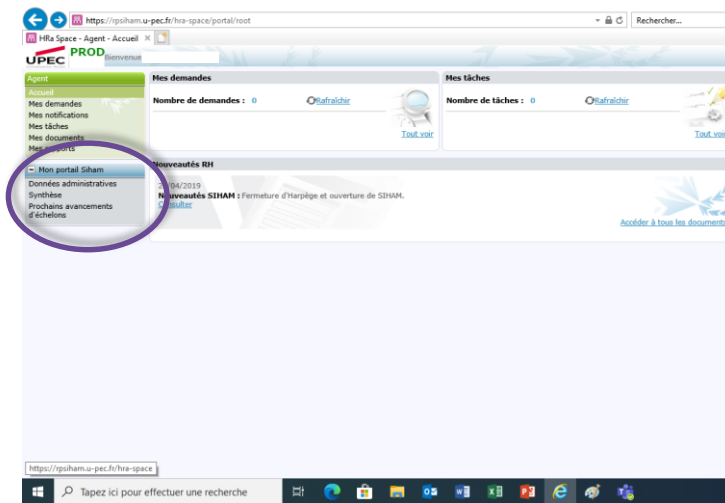
Modalité n°2 - Sur votre espace personnel SIHAM (suite)



4. Sur cette nouvelle page, indiquez **votre identifiant UPEC sans @u-pec.fr** sous le format : prénom.nom ;

5. Renseignez votre mot de passe UPEC ;

6. L'application s'ouvre ;



7. Dans le menu situé à gauche Mon portail Siham, cliquez sur **Données administratives** ;

8. Vous serez redirigé vers une page contenant vos données personnelles ;

Modalité n°2 - Sur votre espace personnel SIHAM (suite)

Cette nouvelle page vous permet d'accéder à vos données administratives et se présente ainsi :

The screenshot shows the 'Données administratives' page. The 'Agent' section contains the following information:

- Nom: Identifiant de l'agent
- Identifiant de l'agent: PEC000
- NUMEN

Below this, there are sections for 'Positions' and 'Carrière', each with a table structure. The 'Positions' table has columns: Date d'effet, Date de fin, Position administrative, Position statutaire, and Durée. The 'Carrière' table has columns: Date d'effet, Qualité statutaire, Grade, Echelon, and Chevron.

NOM : PRÉNOM NOM
Identifiant de l'agent : PEC000 XXXXXX
NUMEN : *Si vous êtes titulaire*

- Vous relèverez alors les **chiffres** précisés comme étant l'identifiant de l'agent sur cette page. Ils constituent votre numéro de matricule à renseigner comme mot de passe dans l'outil de vote électronique.

Attention : Sur l'espace SIHAM, le numéro commence par PEC000. Au moment de votre inscription sur l'outils de vote électronique **ne prenez que les chiffres après le dernier 0.**